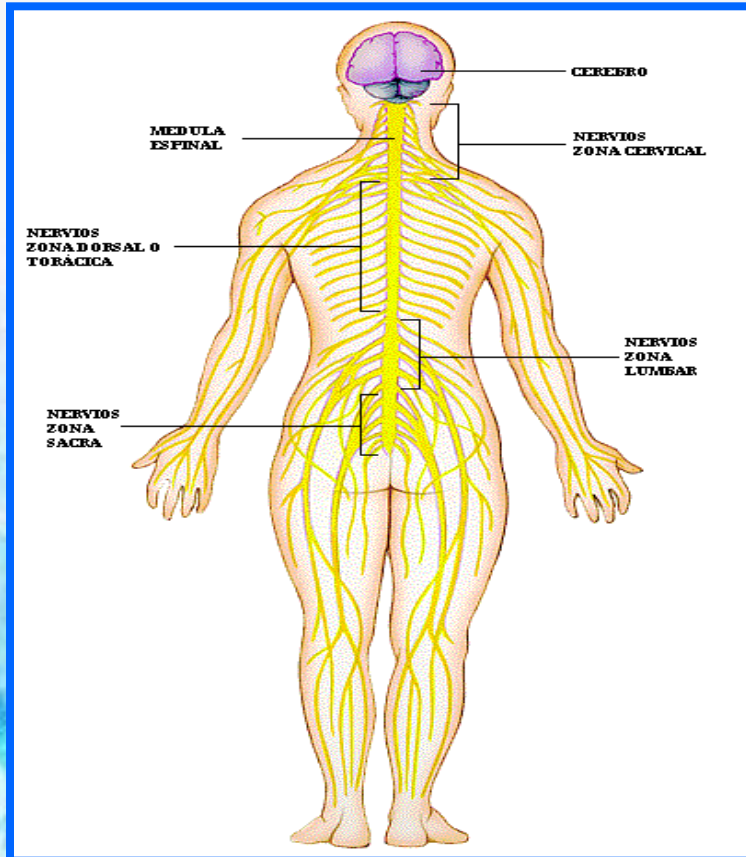


# MEDULA ESPINAL Y ARCO REFLEJO

2° MEDIO BIOLÓGÍA

**Profesora Karen Pasmioño M**

Parte del sistema Nervioso Central, que se encuentra al interior de la columna vertebral.



## FUNCIONES

Establece la conexión entre el cerebro y el resto del cuerpo.

Centro de control de **actos** **reflejos**

# ACTO REFLEJO

- Son **actos involuntarios**
- **Respuestas automáticas y rápidas**
- **Se elaboran y coordinan** en la médula espinal,
- No es necesaria la intervención del cerebro.
- El conjunto de elementos que intervienen en un **acto reflejo** constituyen el **arco reflejo**.

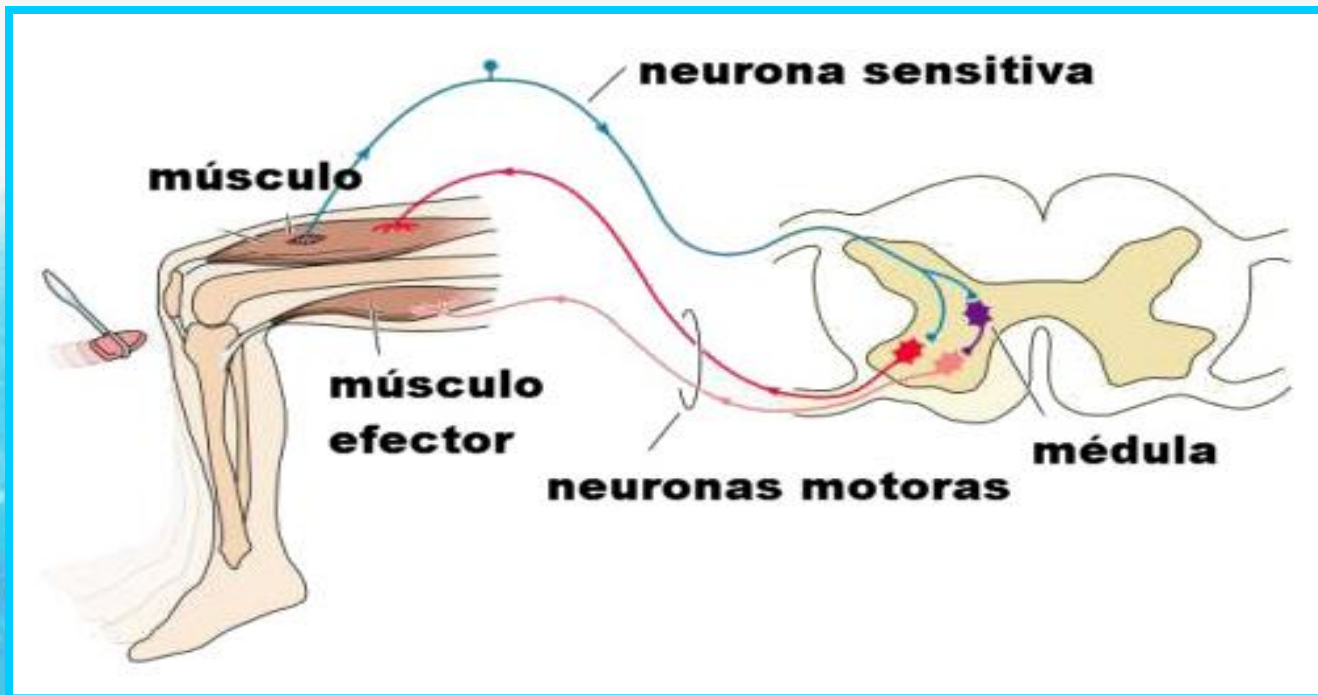






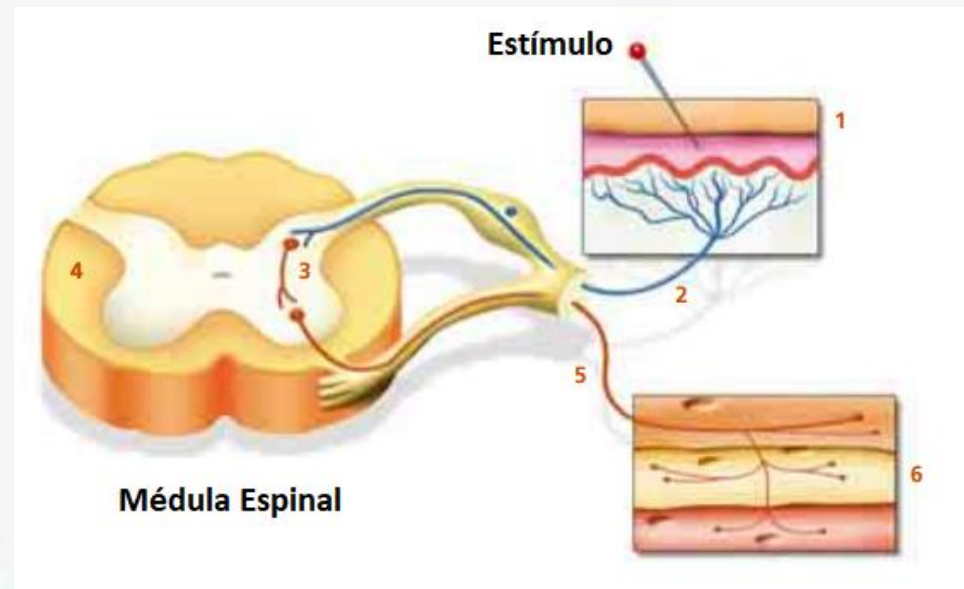
# ARCO REFLEJO

Conjunto de estructuras por donde viaja una señal nerviosa, y que permite que se produzca una ACTO REFLEJO

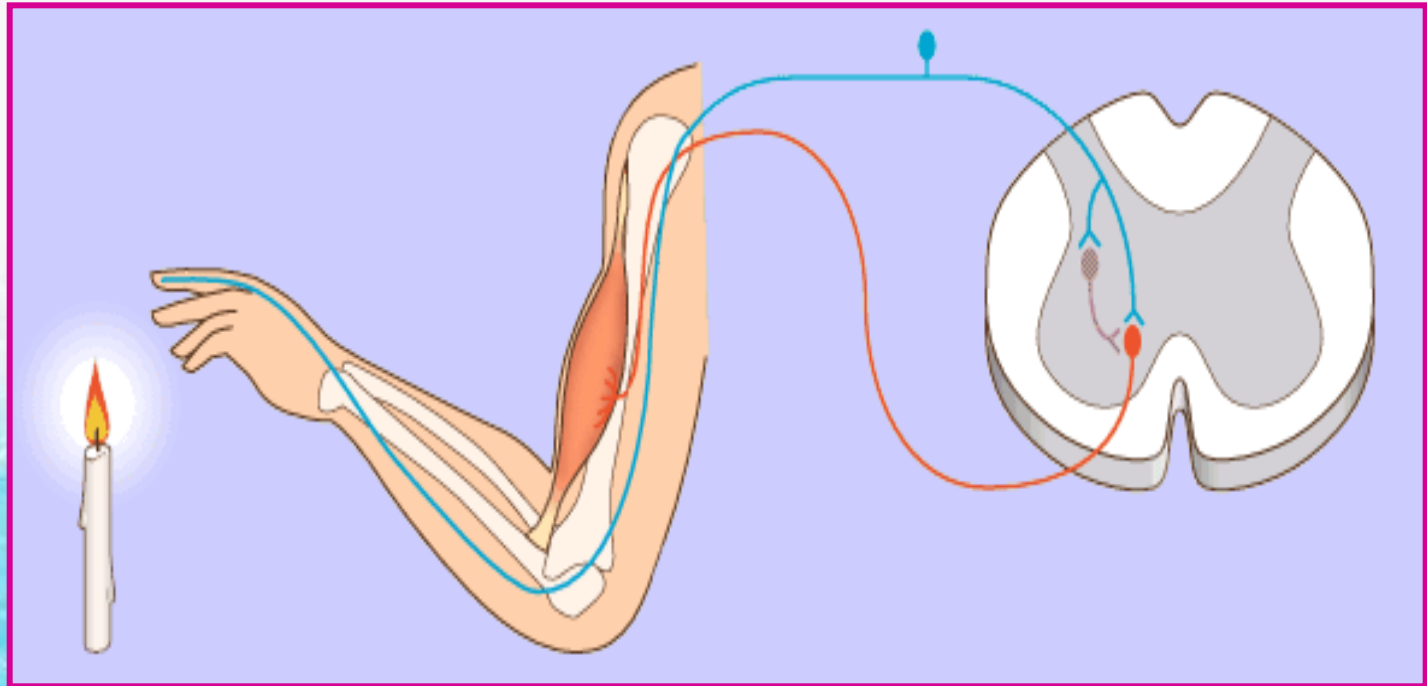


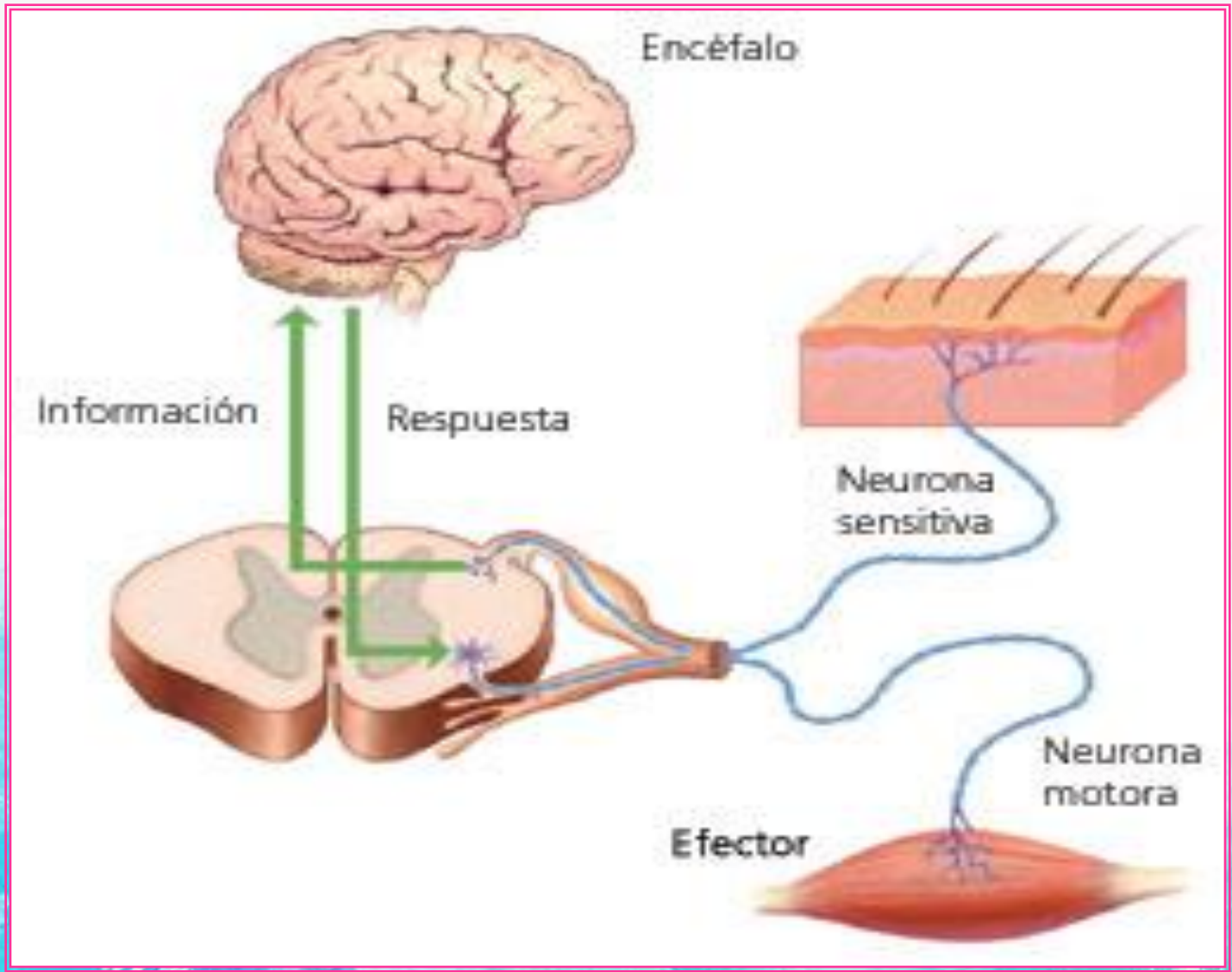
## Componentes de un arco reflejo:

1. **Receptor:** corresponde a las dendritas de una neurona sensitiva o una estructura asociada, que detecta un estímulo específico desencadenando uno o más impulsos nerviosos.
2. **Neurona sensitiva o aferente.**
3. **Neurona de asociación.**
4. **Centro integrador:** región del sistema nervioso que analiza la información que trae la neurona sensitiva, para elaborar una respuesta.
5. **Neurona motora o eferente.**
6. **Efector:** estructura que responde al impulso nervioso (un músculo esquelético, liso, cardíaco o una glándula).

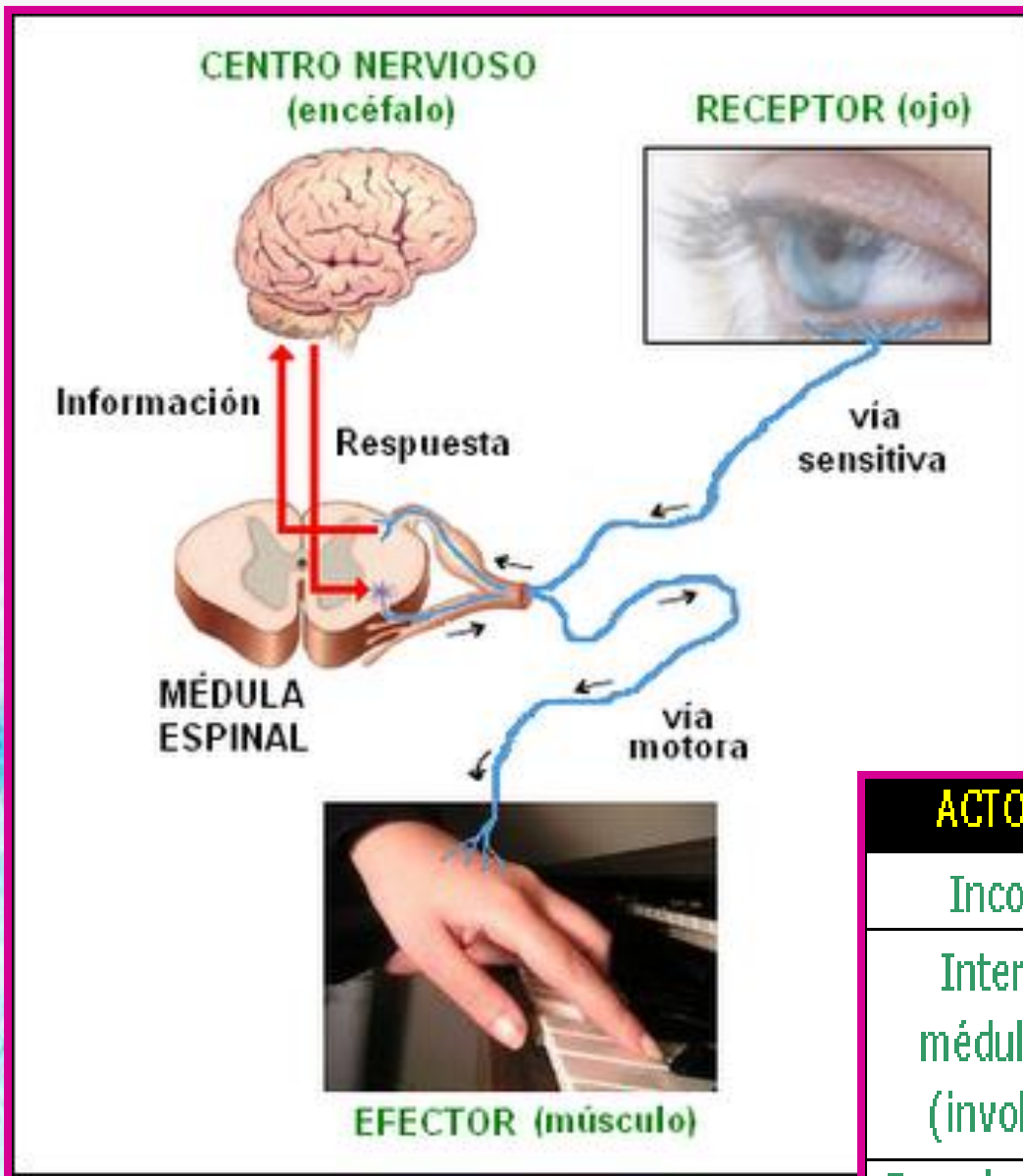












**COMPARACIÓN ENTRE UN ACTO REFLEJO Y ACTO VOLUNTARIO**

<b>ACTO REFLEJO</b>	<b>ACTO VOLUNTARIO</b>
Inconsciente	Consciente
Interviene la médula espinal (involuntario)	Interviene la corteza cerebral (voluntario)
Reacciones rápidas	Reacciones controladas